

SAVRŠENO SKRIVENA ENERGIJA



ROPOS

elektroinstalacije u termo fasadama

# Vi stojite iza našeg uspjeha.

Nove tehnologije omogućavaju poboljšanja i inovacije naših proizvoda. Zbog Vas.

---



# O TVRTCI

KOPOS KOLIN a.s. (KOPOS KOLIN Plc) trenutno proizvodi više od 5,000 artikala. Naši proizvodi uključuju razvodne kutije, razvode, parapetne kanale, cijevi, provodnike za dvostruke zidove (robna marka KOPOFLEX® i KOPODUR® sustav), razdijeljeni kanal za kablove KOPOHALF® i sustave za upravljanje kablovima. Društvo također proizvodi ekološki prihvatljive proizvode, primjerice plastične proizvode od materijala koji ne sadrže halogen ili olovo. Uzimajući u obzir sve veću potrebu za sigurnošću gradnje, razvili smo sustave koji zadržavaju svoju funkciju u požaru. Prvo ispitivanje otpornosti na požar obavljeno je 2009. godine. Društvo također koristi tehnologiju za proizvodnju zakrilnih blokova NEUTROSTOP, proizvod koji može zaštititi okoliš od neutronske zračenja.

Zahtjevi češkog tržišta i sve veći zahtjevi međunarodnog tržišta motiviraju nas da proširimo svoje poslovanje na druge države. KOPOS proizvodi trenutno se proizvode na dva mjesta, u Kolinu i u Žitomirskoj oblasti u Ukrajini. Društvo također razvija inozemne poslovne aktivnosti te konsolidira svoj položaj na tržištu u drugim dijelovima svijeta kao što su Litva, Latvija, Estonija, Danska, Francuska, zemlje Beneluksa, Ujedinjeno Kraljevstvo, Švedska, Norveška i Ujedinjeni Arapski Emirati.

KOPOS KOLIN a.s. zapošljava više od 400 ljudi te još 170 u 11 podružnica. Mi prepoznajemo činjenicu da su zaposlenici društva ključ uspjeha KOPOS brenda. Više generacija naših zaposlenika radi u raznim funkcionalnim jedinicama našeg društva.





# KEZ & KEZ 300



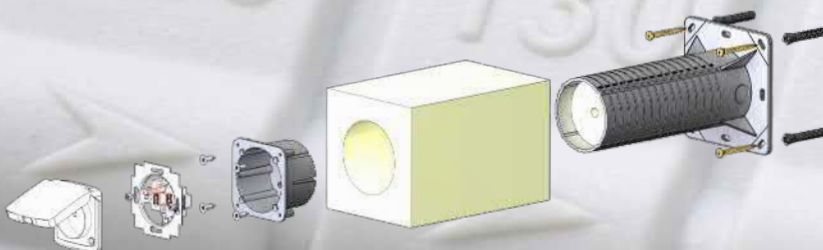
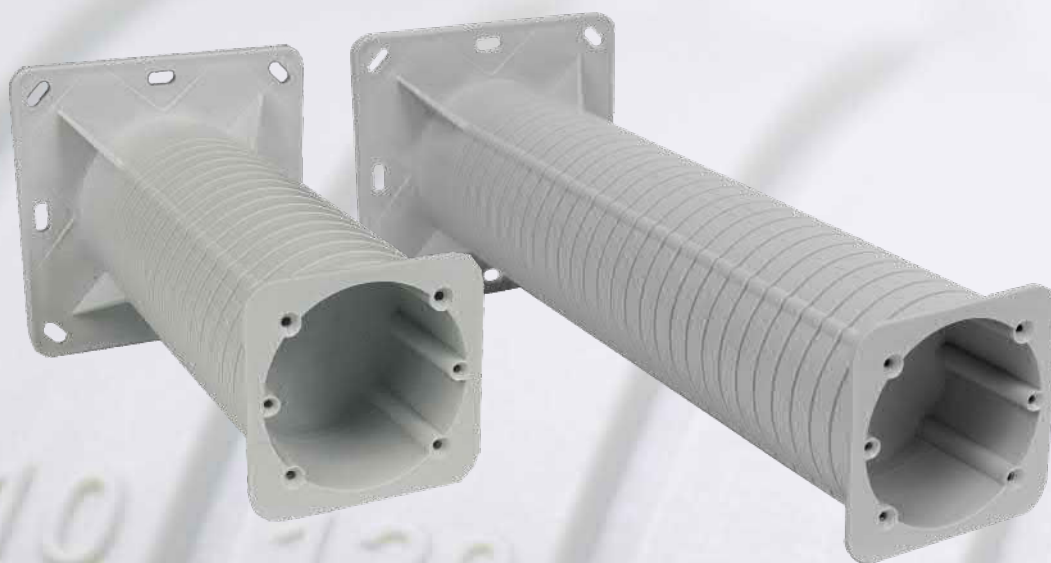
- 25 do + 60 °C



materijal

## elektroinstalacijske kutije za termo fasade

- ▲ za instalaciju priključnica na vanjske termo fasade zgrada i kuća
- ▲ eliminira stvaranje toplinskog mosta
- ▲ prikladno za uobičajene fasadne izolacije (stiropor, kamena vuna)
- ▲ **KEZ** - za jednu priključnicu i za fasadne izolacije debljine od **50 - 200 mm**
- ▲ **KEZ 300** - za jednu priključnicu i za fasadne izolacije debljine od **50 - 300 mm**
- ▲ pakiranje uključuje tiple i vijke



### UPUTSTVO:

1. montaža se vrši prilikom postavljanja termo fasade
2. prethodno je potrebno skratiti nosač (tubus) na debljinu termo fasade
3. fiksiranje pomoću tipli i vijaka ovisno o vrsti zida
4. kabel se provuče kroz nosač, zatim se postavi unutarnja izolacija
5. završna kutija se montira pomoću 4 vijka

Instalirajte priključnice sa ogovarajućom IP zaštitom. Na grubljim fasadama preporučamo tiješnjenje priključnica silikonom.





materijal - 25 do + 60 °C



# KEZ-3



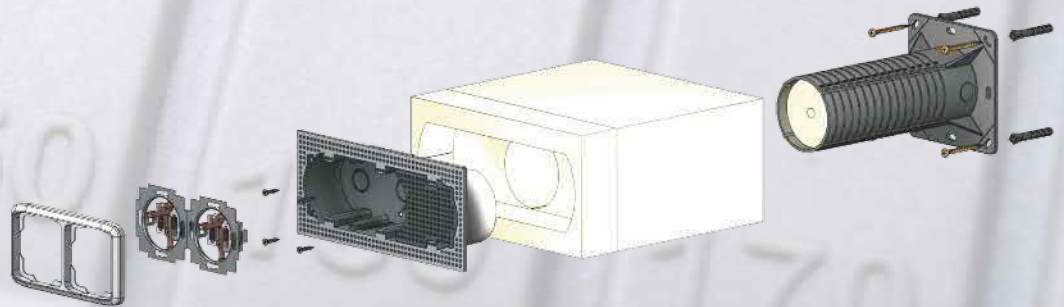
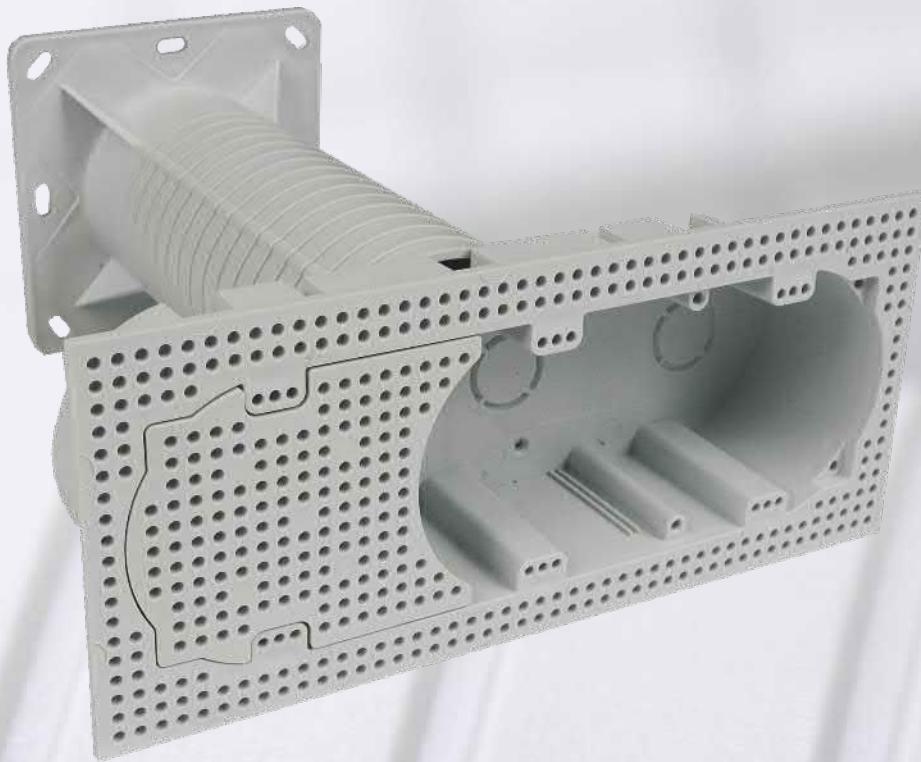
[www.kopos.com/en/video-navody](http://www.kopos.com/en/video-navody)

VIDEO UPUTSTVO



## višekratnik elektroinstalacijske kutije za termo fasade

- za instalaciju priključnica na vanjske termo fasade zgrada i kuća ▶
- eliminira stvaranje toplinskog mosta ▶
- prikladno za uobičajene fasadne izolacije (stiropor, kamena vuna) ▶
- za dvije ili tri priključnice i za fasadne izolacije debljine od 100 - 250 mm ▶
- pakiranje uključuje tiplje i vijke ▶



### UPUTSTVO:

1. montaža se vrši prilikom postavljanja termo fasade
2. prethodno je potrebno skratiti nosač (tubus) na debljinu termo fasade
3. fiksiranje pomoću tiplji i vijaka ovisno o vrsti zida
4. kabel se provuče kroz nosač, zatim se postavi unutarnja izolacija
5. završna kutija se montira pomoću 4 vijaka

Instalirajte priključnice sa ogovarajućom IP zaštitom. Na grubljim fasadama preporučamo tiješnjenje priključnica silikonom.

elektroinstalacije u termo fasadama



# KUZ



44



- 25 do + 60 °C



PC-ABS  
PP

materijal



materijal

## univerzalna kutija za termo fasade i ostale primjene

- ▲ instalacija u žbuku ili u termo fasade
- ▲ podesiva dubina kutije prema potrebi i za konkretna rješenja
- ▲ dimenzija kutije je 196 x 156 x 85 mm, kada je podešena na maksimalnu dubinu 196 x 156 x 140 mm
- ▲ dimenzija poklopca je 210 x 170 mm

Dva tipa poklopaca:

- ▲ poklopac na otvaranje (otvaranje bez alata, specijalna opruga i klik-klak bravica)
- ▲ fiksni poklopac

### Možemo koristiti i za instalaciju:



do dvije priključnice



trofazne utičnice



prekidača strujnog kruga



priključka za vodu



spoj traka za uzemljenje



**KUZ-V**

[www.kopos.com/en/video-navody](http://www.kopos.com/en/video-navody)

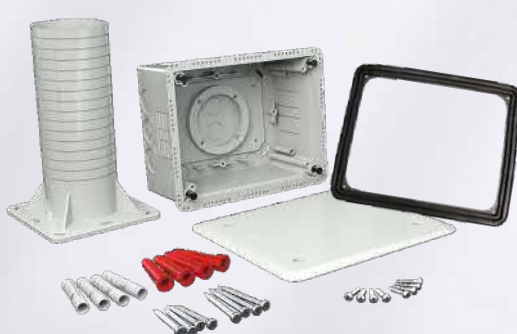
**VIDEO UPUTSTVO**



**KUZ-VO**

[www.kopos.com/en/video-navody](http://www.kopos.com/en/video-navody)

**VIDEO UPUTSTVO**



**KUZ-VI**

[www.kopos.com/en/video-navody](http://www.kopos.com/en/video-navody)

**VIDEO UPUTSTVO**



**KUZ-VOI**

[www.kopos.com/en/video-navody](http://www.kopos.com/en/video-navody)

**VIDEO UPUTSTVO**

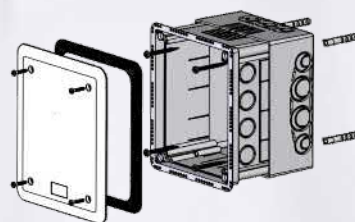
TU kompletu sa montažnom pločicom. To omogućuje, npr. instalaciju klasičnih priključnica koje možemo instalirati ispod otvarajućeg poklopca koji je smješten unutar termo fasade. Poklopac je sa zaštitom IP 30. Ako se koriste brtve, poklopac postiže IP 44 zaštitu.



[www.kopos.com](http://www.kopos.com)

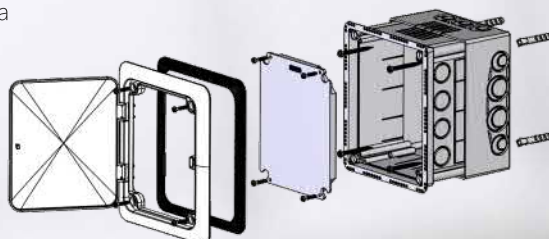
## KUZ-V

- ▲ fiksni poklopac
- ▲ namijenjen za ugradnju u vanjsku žbuku ili za izravno ugradnju u izolacijske materijale za izolaciju zgrade
- ▲ podesiva dubina od 85 do 140 mm



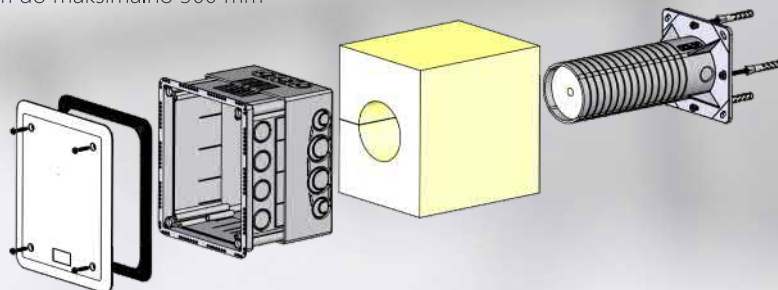
## KUZ-VO

- ▲ poklopac na otvaranje
- ▲ otvaranje bez korištenja alata
- ▲ prikladno za montažu klasičnih uređaja skrivenih ispod površine zida



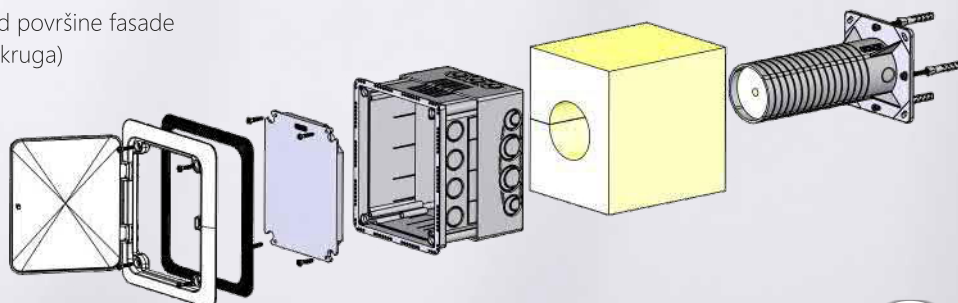
## KUZ-VI

- ▲ za termo fasade
- ▲ fiksni poklopac
- ▲ u kompletu sa nosačem (tubusom), unutarnjom i vanjskom izolacijom, paketom za instalaciju
- ▲ korištenje u termo izolacijama debljine od minimalno 120 mm do maksimalno 300 mm
- ▲ dno kutije toplinski izolirano od stijenke zida
- ▲ eliminacija toplinskog mosta



## KUZ-VOI

- ▲ za termo fasade
- ▲ poklopac na otvaranje
- ▲ u kompletu sa nosačem (tubusom), vanjskom i unutarnjom izolacijom, setom za instalaciju
- ▲ korištenje u termo izolacijama debljine od minimalno 120 mm do maksimalno 300 mm
- ▲ eliminacija toplinskog mosta
- ▲ pogodno za instalaciju uređaja smještenih ispod površine fasade (prekidači, trofazne utičnice, prekidači strujnog kruga)





# MDZ & MDZ 300

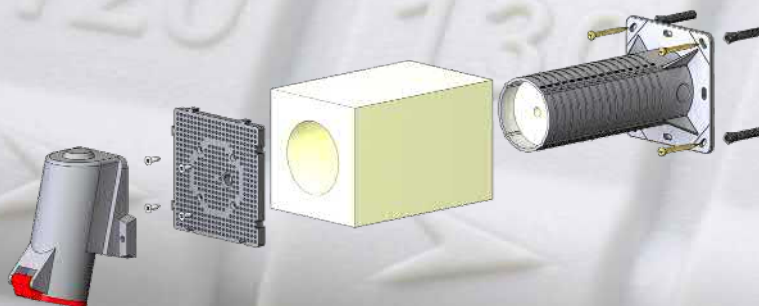
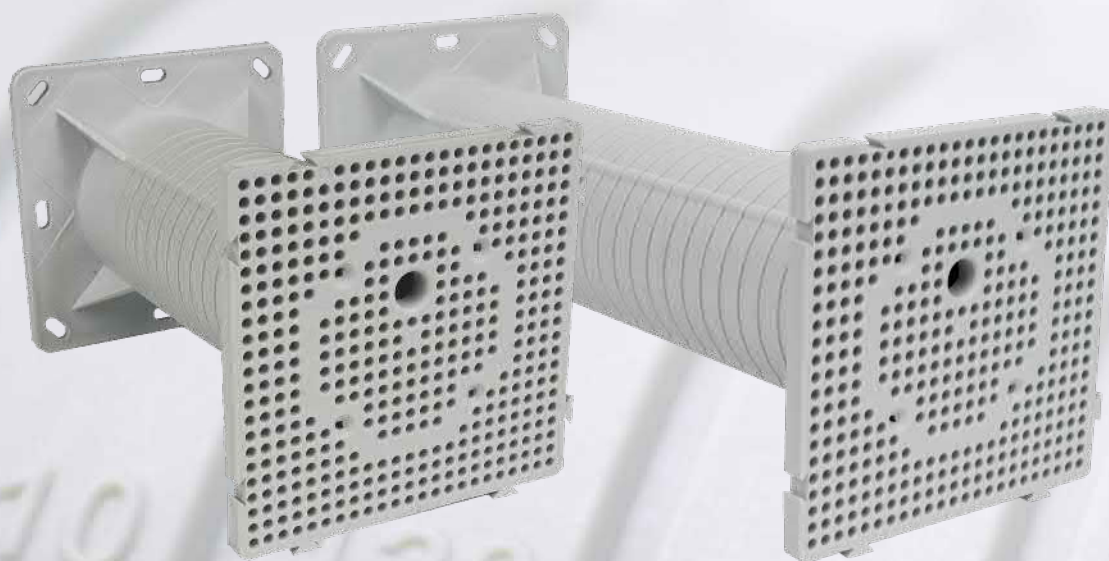


- 25 do + 60 °C materijal



## montažna ploča za termo fasade

- ▲ za fiksiranje uređaja na termo fasade zgrada (vanjske lampe, senzori, utičnice 400 V)
- ▲ eliminira toplinski most
- ▲ prikladno za uobičajne tipove izolacija (stiropor, mineralna vuna)
- ▲ **MDZ** - mogućnost instalacije uređaja na fasade debljine od **50 - 200 mm**
- ▲ **MDZ 300** - mogućnost instalacije uređaja na fasade debljine od **50 - 300 mm**
- ▲ može se spojiti na bilo koju ugradbenu površinu
- ▲ pakiranje uključuje tiplje i vijke
- ▲ dimenzije 119 x 119 mm



### UPUTSTVO:

1. montaža se vrši prilikom postavljanja termo fasade
2. prethodno je potrebno skratiti nosač (tubus) na debljinu termo fasade
3. fiksiranje pomoću tiplje i vijaka ovisno o vrsti zida
4. kabel se provuče kroz nosač, zatim se postavi unutarnja izolacija
5. završna kutija se montira pomoću 4 vijka
6. prilikom instalacije 400 V utičnice, preporučamo koristiti kemijska sidra







materijal - 25 do + 60 °C



# MDZ XL & MDZ XL 300

MDZ XL MDZ XL 300  
www.kopos.com/en/video-navody  
VIDEO UPUTSTVO



## montažna ploča za termo fasade

- za fiksiranje uređaja na termo fasade zgrada (vanjske lampe, senzori, utičnice 400 V) ▲
- eliminira toplinski most ▲
- prikladno za uobičajne tipove izolacija (stiropor, mineralna vuna) ▲
- MDZ XL** - mogućnost instalacije uređaja na fasade debljine od **50 - 200 mm** ▲
- MDZL XL 300** - mogućnost instalacije uređaja na fasade debljine od **50 - 300 mm** ▲
- sadrži integriranu kutiju predviđenu za spajanje drugih uređaja pomoću vijaka, ▲
- ali se može koristiti i kao klasična kutija ispod prekidača ili utičnice ▲
- pakiranje uključuje tiple i vijke ▲
- dimenzije 238 x 238 mm ▲



### UPUTSTVO:

1. montaža se vrši prilikom postavljanja termo fasade
2. prethodno je potrebno skratiti nosač (tubus) na debljinu termo fasade
3. fiksiranje pomoću tipli i vijaka ovisno o vrsti zida
4. kabel se provuče kroz nosač, zatim se postavi unutarnja izolacija
5. završna kutija se montira pomoću 4 vijaka
6. prilikom instalacije 400 V utičnice, preporučamo koristiti kemijska sidra



# POLITIKA TVRTKE



## INOVACIJA

Neprestano tražimo nove načine koji vode poboljšanju tehnologije i proizvoda.

## FLEKSIBILAN I INDIVIDUALNI PRISTUP

Naši kupci uživaju u složenoj usluzi i njihovi se zahtjevi rješavaju individualno. Gradimo snažno i dugotrajno poslovno partnerstvo.

## POŠTOVANJE

Poštujemo ljude kao pojedince. Nastojimo postići otvoreni dijalog i pronaći zajednička rješenja. Ljubaznost i pomaganje promiču dobre odnose.

## TIMSKI RAD

Prepoznavamo činjenicu da svaki zaposlenik doprinosi rastu tvrtke; samo motivirani timovi koji surađuju postaju uspješni i stalno postižu ciljeve.

## OBRAZOVANJE

Poboljšanje stručnosti i vještina sastavni su dio strategije društva.

## SIGURNOST

Zaštita okoliša, zaštita na radu i zaštita zdravlja zahtjevi su uključeni u sve aktivnosti našeg društva. Pridržavamo se strogih standarda etike i kontrole rada.

Određujemo trendove razvoja elektroinstalacijskih materijala.



 **KOPOS KOLÍN a.s.**  
[www.kopos.com/en/video-navody](http://www.kopos.com/en/video-navody)

O TVRTCI

[www.kopos.com](http://www.kopos.com)



SAVRŠENO SKRIVENA ENERGIJA

[www.kopos.com](http://www.kopos.com)

KOPOS ELEKTRO d.o.o.  
Mandlova 1  
10040 Zagreb  
Croatia

tel.: +385 (1) 6214142, +385 (1) 6214650  
e-mail: [kopos@kopos.hr](mailto:kopos@kopos.hr)  
[www.kopos.hr](http://www.kopos.hr)

KOPOS KOLÍN a.s.  
Havlíčková 432  
280 94 Kolín IV  
Česká republika

tel.: +420 321 730 111  
e-mail: [kopos@kopos.cz](mailto:kopos@kopos.cz)  
[www.kopos.cz](http://www.kopos.cz)