



# **ELEKTROINSTALACIJSKE CIJEVI I KUTIJE U CRNOJ BOJI**



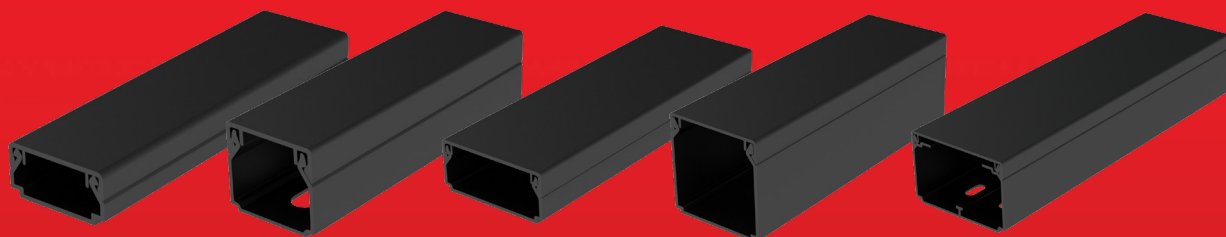
- *za upotrebu unutar objekta (PVC ) i izvan objekta (HF)*
- *pribor u crnoj boji*
- *HF cijevi i pribor su također i UV stabilni*
- *mehanička čvrstoća 320N, 750N, 1250N*
- *cijevi ispunjavaju uvjete održavanja funkcije u požaru*



- *bezhalogeni materijal*
- *kutije sa IP66*
- *UV stabilni materijal*
- *inox vijci za montažu poklopca*
- *namjenjeno za temperature od -25°C do 60°C*



# ELEKTROINSTALACIJSKE KANALICE I KUTIJE U CRNOJ BOJI



**POKLOPAC**

**LHD 20X10\_FD**

**LHD 20X20\_FD**

**LHD 40X20\_FD**

**LHD 40X40\_FD**

**LH 60X40\_FD**

završetak	8921_FB	8621_FB	8631_FB	8641_FB	8651_FB
spojnica	8922_FB	8622_FB	8632_FB	8642_FB	8652_FB
kut 90°	8923_FB	8623_FB	8633_FB	8643_FB	8653_FB / 8653R_FB (zaobljeni)
T maska	8924_FB	8624_FB	8634_FB	8644_FB	8654_FB / 8654R_FB (zaobljeni)
unutarnji kut	8925_FB	8625_FB	8635_FB	8645_FB	8655_FB
vanjski kut	8926_FB	8626_FB	8636_FB	8646_FB	8656_FB
prijelaz (do LK 80X28 T)		8629_FB	8639_FB		

- **potpuno obojani crni materijal**
- **uključuje pribor u crnoj boji, kutije za kanalice LK 80X28 T\_FB i pripadni poklopac VLK 80/T\_FA**
- **kutija za kanalice LK 80x28 T priređena je za crne aparate ABB Tango**
- **namijenjeno za unutarnju upotrebu na temperaturama od -5°C do 60°C**

**LK 80X28 T\_FB**

**VLK 80/T\_FA**

